

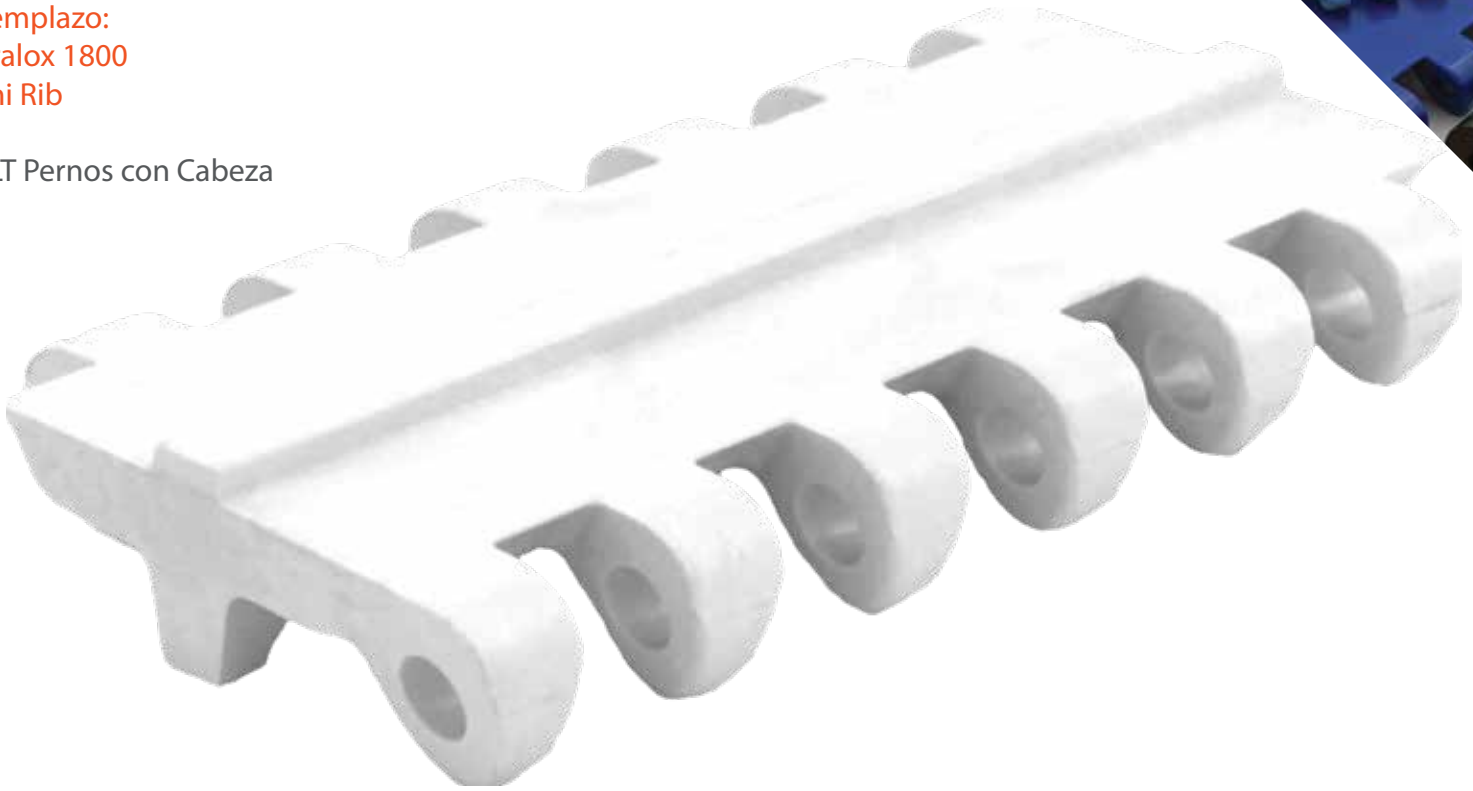
SF-250E

Heavy Duty Mini Rib

Paso 2.5"

Reemplazo:
Intralox 1800
Mini Rib

*ULT Pernos con Cabeza



Paso	Espesor	Ancho Mínimo	Perno	Área Abierta	Empujadores	Guardas Laterales
2.5"	.855"	4"	.312"	0%	Si	No
63.5mm	21.72mm	101.6mm	7.9mm			

Material de la Banda	Material Estándar del Perno	Resistencia de la Banda		Rango de Temperatura Celsius		Peso de la Banda Lb/Ft ²	Colores
		Recta Lb/Ft	Curva Lb/Ft	Min	Max		
PE	ULT	710	-	-60°	60°	2.25	N, B
Acetal	ULT	1400	-	-40°	66°	3.60	N, DB
Ultra Tuff™	ULT	1386	-	-1°	150°	3.36	N, W, DB
Ultra Tuff XMD™	ULT	1386	-	-1°	150°	3.70	RB

BW = Ancho de la Banda, W-Blanco, B-Azul, DB-Azul Oscuro, RB-Azul Real, N-Natural, G-Gris, BK-Negro, BR-Café

# de Dientes	Diámetro de Paso	Medida del Barreno
6	5"	1.5"S
8	6.5"	1.5", 2.5"S
10	8.1"	1.5", 2.5"S
13	10.5"	1.5", 2.5"S

Sprockets especiales disponibles sobre pedido

Alteración estándar de la banda	+/- 1"
Sangría estándar de la Empujadores	+/- 1.5"



SAFARI Belting Systems, Inc.
Conveying Innovation to Industry