

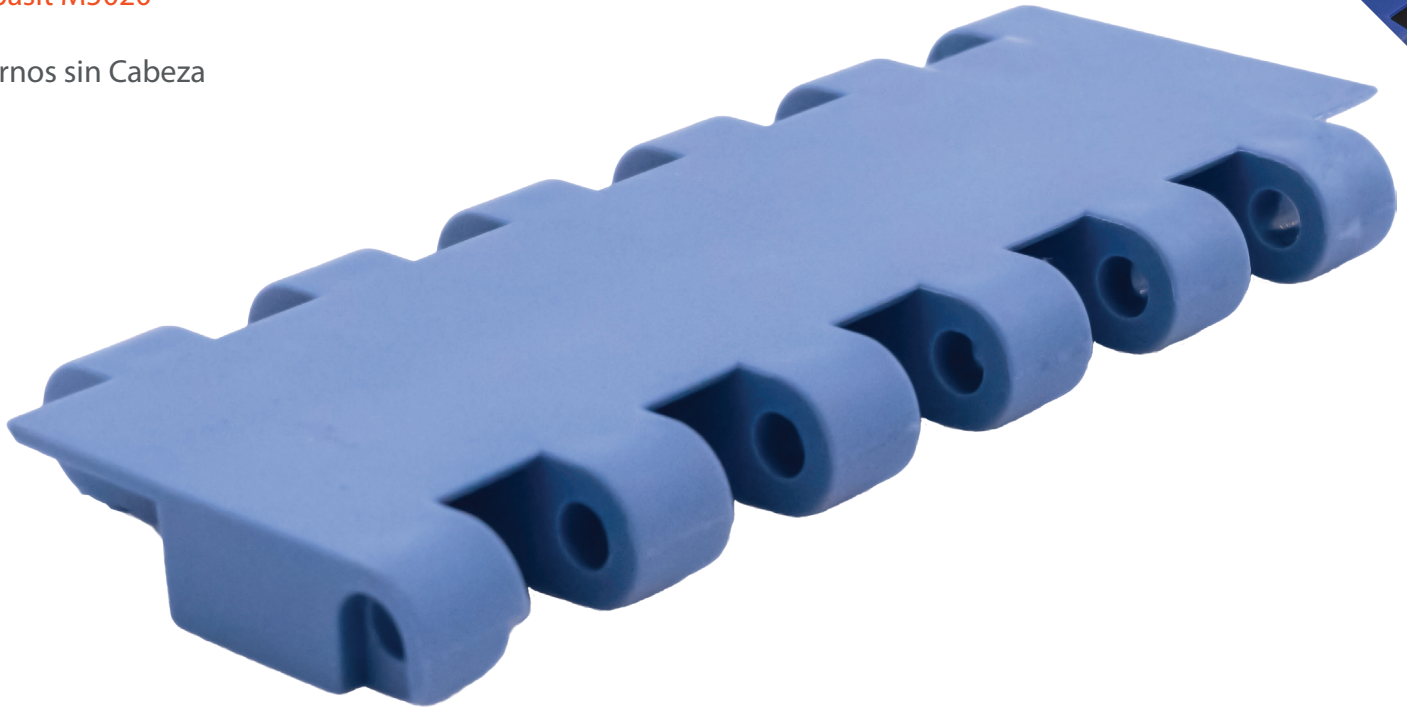
# SF-900A

## Standard Duty Flat Top

### Paso 2"

Reemplazo para:  
Habasit M5020

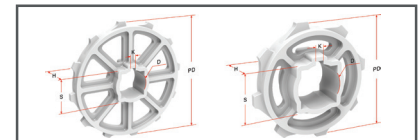
\*Pernos sin Cabeza



Paso	Espesor	Ancho Mínimo	Perno	Área Abierta	Empujadores	Guardas Laterales
2"	.55"	6"	.236"	0%	Si	No
50.8mm	14mm	150mm	6mm			

Material de la Banda	Material Estándar del Perno	Resistencia de la Banda		Rango de Temperatura Celsius		Peso de la Banda Lb/Ft <sup>2</sup>	Colores
		Recta Lb/Ft	Curva Lb/Ft	Min	Max		
PP	PP	1844	-	1°	110°	1.35	W, G
PE	POM	1754	-	-60°	60°	1.52	N
Ácetel	POM	2076	-	-46°	66°	1.95	W, B
Nylon	PE	1613	-	1°	180°	1.75	G

BW = Ancho de la Banda, W-Blanco, B-Azul, DB-Azul Oscuro, RB-Azul Real, N-Natural, G-Gris, BK-Negro, BR-Café



# de Dientes	Diámetro de Paso	Medida del Barreno
6	3.78"	1.5"S
9	5.79"	1.5"S
12	7.70"	1.5", 2.5"S

Sprockets especiales disponibles sobre pedido

Alteración estándar de la banda	+/- 1"
Sangría estándar de la Empujadores	+/- 2"



**SAFARI** Belting Systems, Inc.  
Conveying Innovation to Industry

220 N Mahaffie Street, Olathe, KS 66061, USA | 913-254-7582 | info@safaribelting.com | SafariBelting.com