

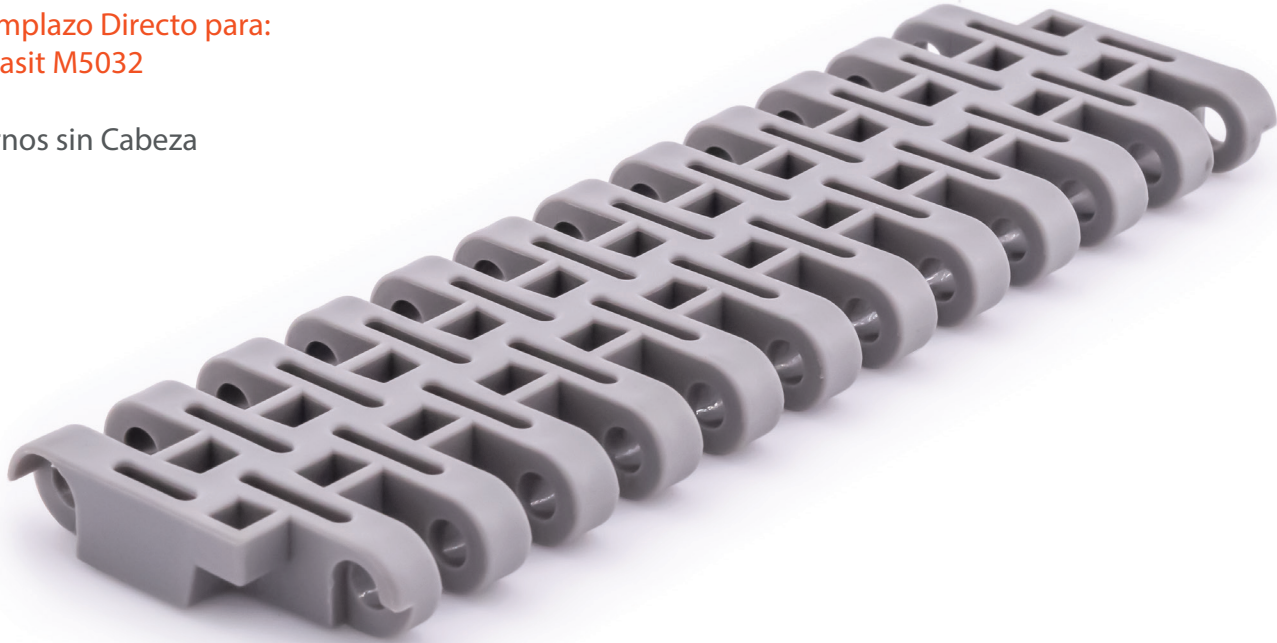
SF-900BHD

Heavy Duty Flush Grid

Paso 2"

Reemplazo Directo para:
Habasit M5032

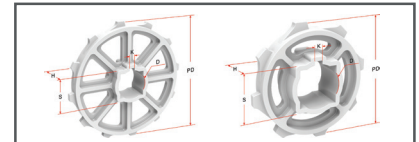
*Pernos sin Cabeza



Paso	Espesor	Ancho Mínimo	Perno	Área Abierta	Empujadores	Guardas Laterales
2"	.63"	8.81"	.275"	32%	Si	No
50.8mm	16mm	224mm	7mm			

Material de la Banda	Material Estándar del Perno	Resistencia de la Banda		Rango de Temperatura Celsius		Peso de la Banda Lb/Ft ²	Colores
		Recta Lb/Ft	Curva Lb/Ft	Min	Max		
PP	PP	1844	-	1°	110°	1.68	W, G, B
PE	POM	1753	-	-60°	60°	1.76	N, B
Acetal	POM	2076	-	-46°	66°	2.54	W, B
Nylon	PA	1612	-	1°	180°	2.29	BK, BR

BW = Ancho de la Banda, W-Blanco, B-Azul, DB-Ázul Oscuro, RB-Azul Real, N-Natural, G-Gris, BK-Negro, BR-Café



# de Dientes	Diámetro de Paso	Medida del Barreno
8	4.78"	1.5"S
9	5.47"	1.5"S
10	6.19"	1.5"S
12	7.40"	1.5"S

Sprockets especiales disponibles sobre pedido

Alteración estándar de la banda	+/- .75"
Sangría estándar de la Empujadores	+/- 1.5"



SAFARI Belting Systems, Inc.
Conveying Innovation to Industry

220 N Mahaffie Street, Olathe, KS 66061, USA | 913-254-7582 | info@safaribelting.com | SafariBelting.com