

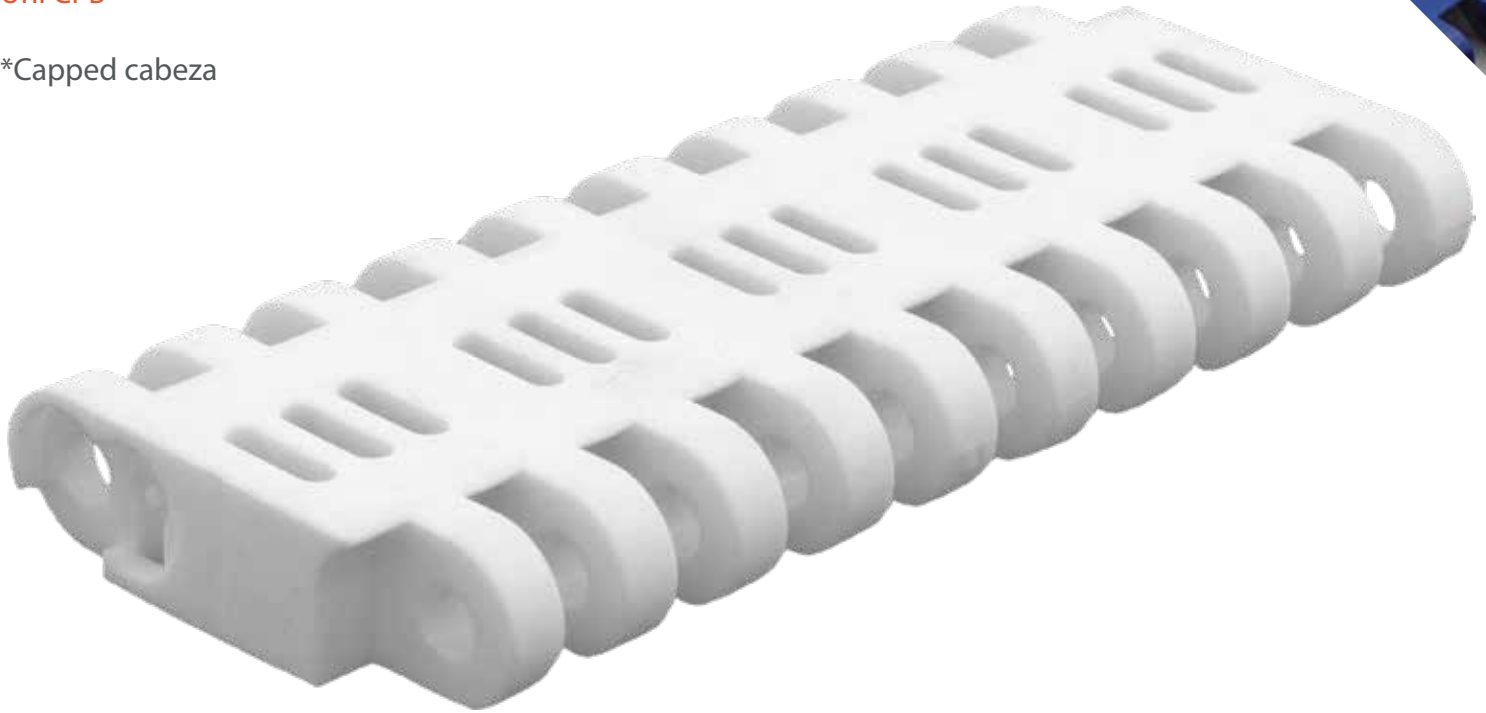
SF-1600B

Heavy Duty Perforated Flat Top Paso 2"



Reemplazo:
Uni CPB

*Capped cabeza



Paso	Espesor	Ancho Mínimo	Perno	Área Abierta	Empujadores	Guardas Laterales
2"	.75"	6.5"	.315"	11%	PUSHER	No
50.8mm	19.1mm	165mm	8mm			

Material de la Banda	Material Estándar del Perno	Resistencia de la Banda		Rango de Temperatura Celsius		Peso de la Banda Lb/Ft ²	Colores
		Recta Lb/Ft	Curved Lb/Ft	Min	Max		
PP + AS	PA	2016	-	1°	110°	3.07	W, G, B
Acetal	PA	3360	-	-46°	66°	4.36	N, B
Acetal + AS	PA	3360	-	-46°	66°	4.36	N, DB

SS Rods Available

BW = Ancho de la Banda, W-Blanco, B-Azul, DB-Azul Oscuro, RB-Azul Real, N-Natural, G-Gris, BK-Negro, BR-Café



# de Dientes	Diámetro de Paso	Medida del Barreno
12	7.7"	1.5", 2.5"S
15	9.6"	2.5"S
18	11.5"	3.5"S

Sprockets especiales disponibles sobre pedido

Alteración estándar de la banda	+/- 1.3"
Sangría estándar de la Empujadores	N/A



SAFARI Belting Systems, Inc.

Conveying Innovation to Industry