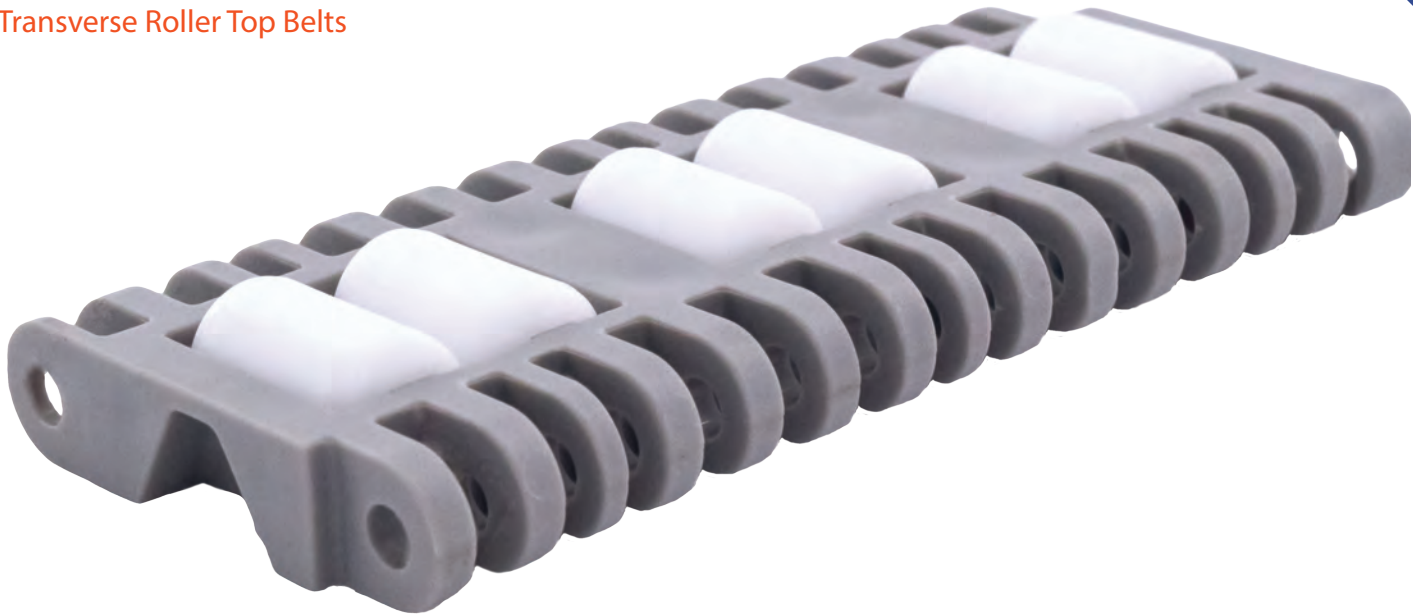


# SF-3900CN

## Heavy Duty Transverse Roller Top Paso 2"

Reemplazo:  
Transverse Roller Top Belts



Paso	Espesor	Ancho Mínimo	Perno	Área Abierta	Empujadores	Guardas Laterales
2"	.79"	4"	.23"	14%	No	No
50.8mm	20mm	101.6mm	5.8mm			

Material de la Banda	Material Estándar del Perno	Resistencia de la Banda		Rango de Temperatura Celsius		Peso de la Banda Lb/Ft <sup>2</sup>	Colores
		Recta Lb/Ft	Curved Lb/Ft	Min	Max		
PP	PP	2352	-	1°	110°	1.68	W, G
PE	PE	1747	-	-60°	60°	1.76	N
Acetal	PE	3199	-	-40°	80°	2.54	W, DB

BW = Ancho de la Banda, W-Blanco, B-Azul, DB-Azul Oscuro, RB-Azul Real, N-Natural, G-Gris, BK-Negro, BR-Café

# de Dientes	Diámetro de Paso	Medida del Barreno
12	7.7"	2.4"

Sprockets especiales disponibles sobre pedido



**SAFARI** Belting Systems, Inc.

Conveying Innovation to Industry

220 N Mahaffie Street, Olathe, KS 66061, USA | 913-254-7582 | info@safaribelting.com | SafariBelting.com