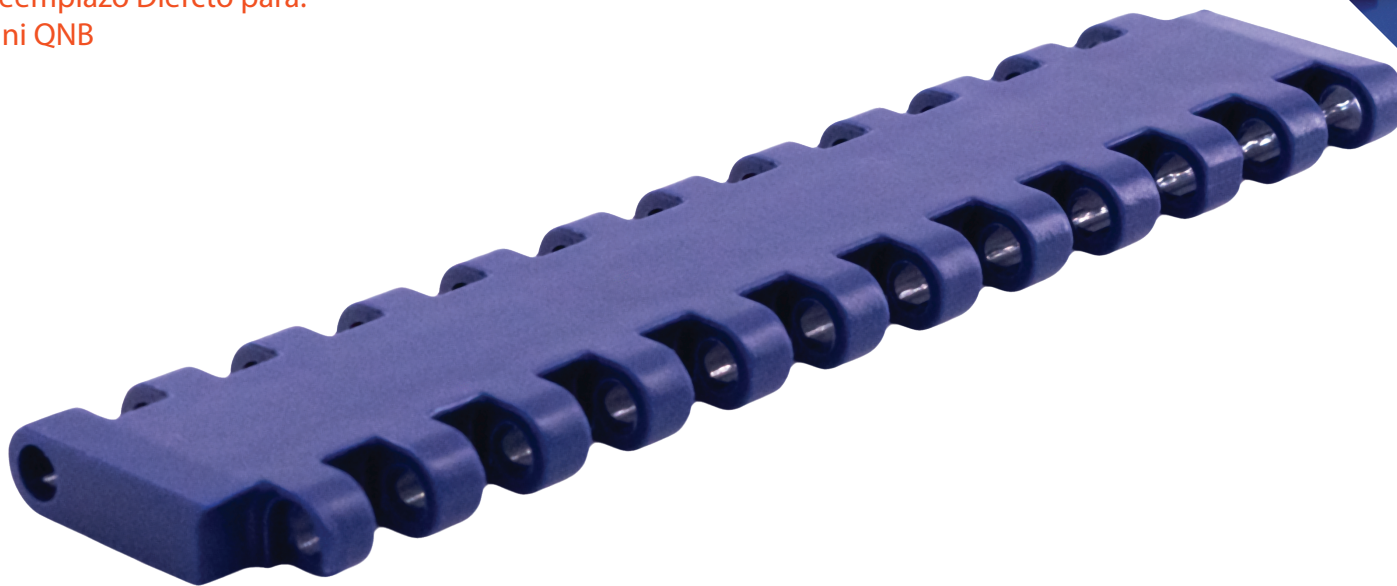


# SF-502AHD

## Standard Duty Flat Top

### Paso 1"

Reemplazo Diercto para:  
Uni QNB



Paso	Espesor	Ancho Mínimo	Perno	Área Abierta	Empujadores	Guardas Laterales
1"	.346"	6"	.19"	0%	Si	No
25.4mm	8.8mm	150mm	4.9mm			

Material de la Banda	Material Estándar del Perno	Resistencia de la Banda		Rango de Temperatura Celsius		Peso de la Banda Lb/Ft <sup>2</sup>	Colores
		Recta Lb/Ft	Curva Lb/Ft	Min	Max		
PP	PP	1344	-	1°	110°	1.10	W, G
Acetal	PA	2352	-	-40°	80°	1.70	W, B

BW = Ancho de la Banda, W-Blanco, B-Azul, DB-Azul Oscuro, RB-Azul Real, N-Natural, G-Gris, BK-Negro, BR-Café

# de Dientes	Diámetro de Paso	Medida del Barreno
12	3.8"	1"R, 1.5"S
12-split	3.8"	1.5"S
15	4.8"	1.5", 2.5"S
15-split	4.8"	1"R, 1.5"S
18	5.8"	1"R, 1.5"S
18-split	5.8"	1.5"S
19-split	6.1"	1.5"S
24-split	7.6"	2.5"S

Sprockets especiales disponibles sobre pedido

Alteración estándar de la banda	+/- 3"
Sangría estándar de la Empujadores	N/A



**SAFARI** Belting Systems, Inc.  
Conveying Innovation to Industry

220 N Mahaffie Street, Olathe, KS 66061, USA | 913-254-7582 | info@safaribelting.com | SafariBelting.com