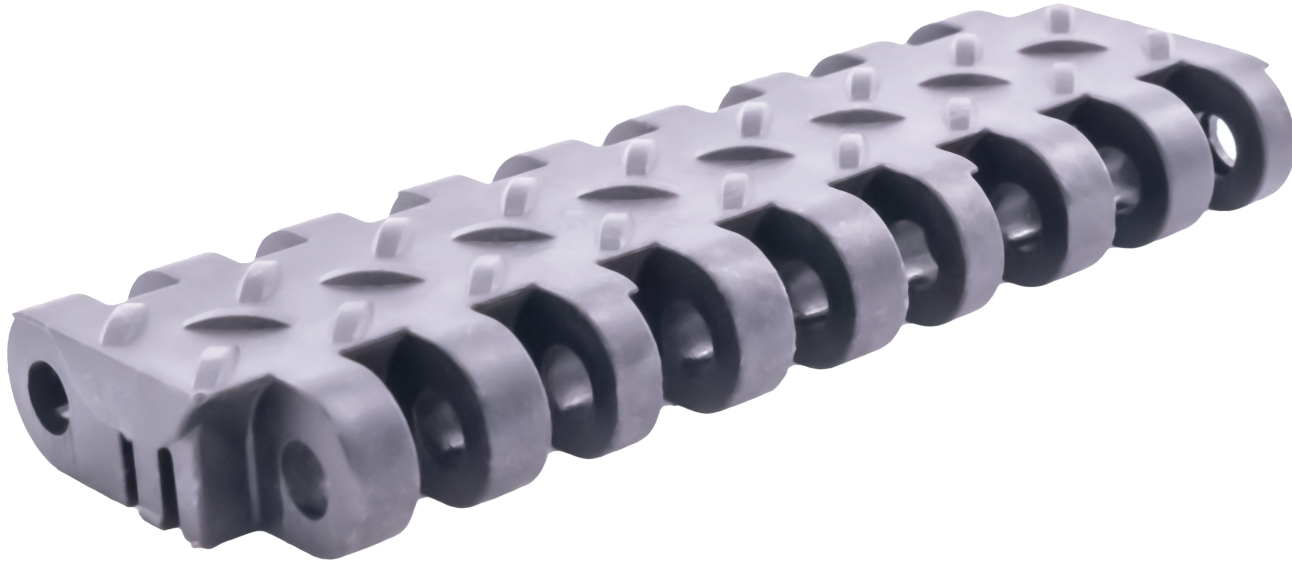


SF-6800D

Heavy Duty Textured Top

Paso 1.5"

Reemplazo:
Uni ACB



Paso	Espesor	Ancho Mínimo	Perno	Área Abierta	Empujadores	Guardas Laterales
1.5"	.75"	6"	.31"	0%	No	No
38.1mm	19mm	150mm	8mm			

Material de la Banda	Material Estándar del Perno	Resistencia de la Banda		Rango de Temperatura Celsius		Peso de la Banda Lb/Ft ²	Colores
		Recta Lb/Ft	Curved Lb/Ft	Min	Max		
PP	POM	3696	-	1°	110°	3.58	W, BK
Acetal	POM	3696	-	-46°	66°	3.58	W, BK

BW = Ancho de la Banda, W-Blanco, B-Azul, DB-Azul Oscuro, RB-Azul Real, N-Natural, G-Gris, BK-Negro, BR-Café

# de Dientes	Diámetro de Paso	Medida del Barreno
10	4.7"	2.4"

Sprockets especiales disponibles sobre pedido

Alteración estándar de la banda	+/- 2"
Sangría estándar de la Empujadores	N/A



SAFARI Belting Systems, Inc.

Conveying Innovation to Industry

220 N Mahaffie Street, Olathe, KS 66061, USA | 913-254-7582 | info@safaribelting.com | SafariBelting.com