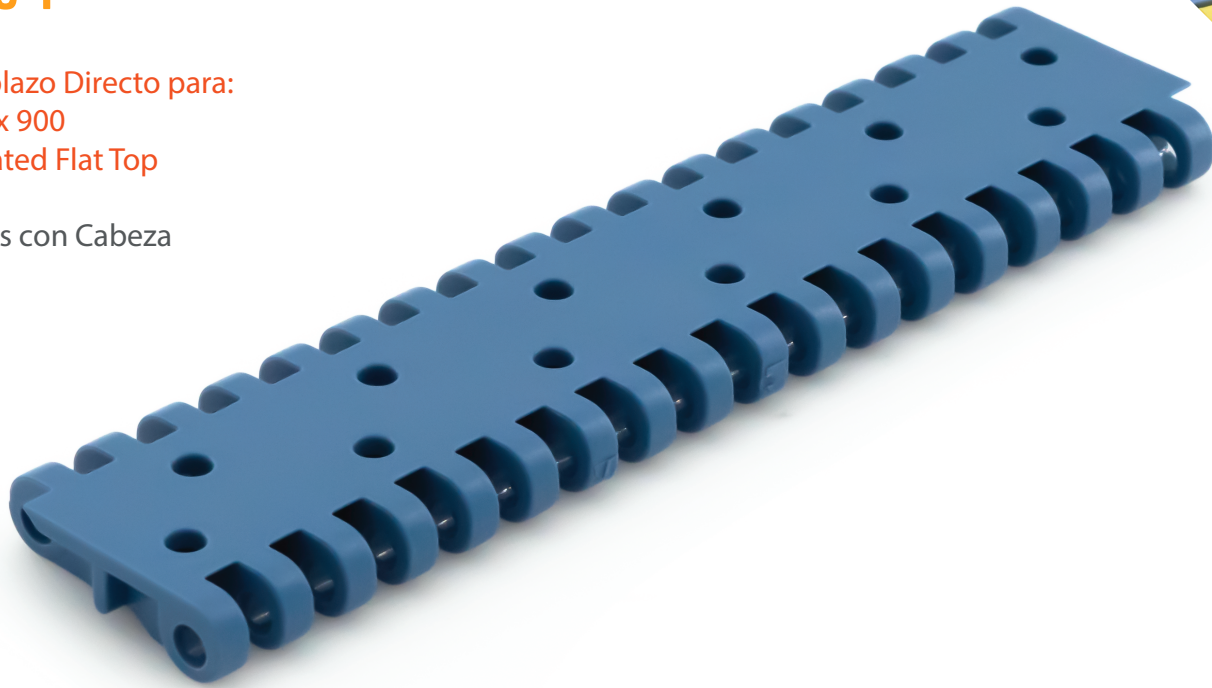


SF-700AB-N

Standard Duty Perforated Flat Top Paso 1"

Reemplazo Directo para:
Intralox 900
Perforated Flat Top

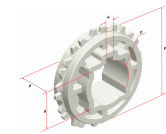
*Pernos con Cabeza



Paso	Espesor	Ancho Mínimo	Perno	Área Abierta	Empujadores	Guardas Laterales
1.07"	.59"	.344"	.18"	7%	Si	Si
27.2mm	15mm	8.7mm	4.6mm			

Material de la Banda	Material Estándar del Perno	Resistencia de la Banda		Rango de Temperatura Celsius		Peso de la Banda Lb/Ft ²	Colores
		Recta Lb/Ft	Curved Lb/Ft	Min	Max		
PP	PP	710	-	1°	110°	1	W, G, B
PE	POM	360	-	-60°	60°	1.17	N, B
Acetel	POM	1010	-	-46°	66°	1.39	W, B
Nylon	PA	1215	-	1°	180°	1.33	BR

BW = Ancho de la Banda, W-Blanco, B-Azul, DB-Azul Oscuro, RB-Azul Real, N-Natural, G-Gris, BK-Negro, BR-Café



# de Dientes	Diámetro de Paso	Medida del Barreno
6	2.1"	1"R, 1"S
9	3.1"	1"R, 1.5"S
10	3.5"	1"R, 1.5"S
12	4.1"	1"R, 1.5"S
18	6.1"	1.5", 2.5"S
20	6.8"	1.5", 2.5"S
20-split	6.8"	2.5"S
24	8.3"	1.5"S

Sprockets especiales disponibles sobre pedido

Alteración estándar de la banda	+/- .33"
Sangría estándar de la Empujadores	+/- 2"



SAFARI Belting Systems, Inc.
Conveying Innovation to Industry

220 N Mahaffie Street, Olathe, KS 66061, USA | 913-254-7582 | info@safaribelting.com | SafariBelting.com