

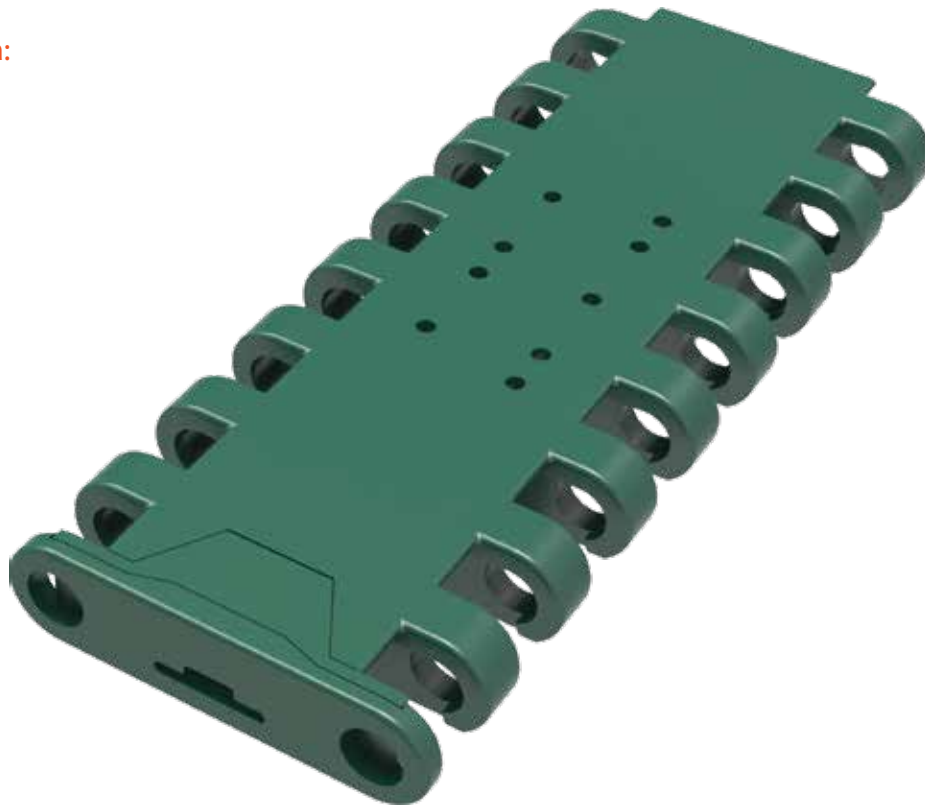
SF-F1000AB/MTW

Perforated Flat Top - Tab/Non-Tab/Mold-to-Width Paso 1"



Reemplazo Directo Para:
Rexnord 1000

*Capped Cabeza



Paso	Espesor	Ancho Mínimo	Perno	Área Abierta	Empujadores	Guardas Laterales
1"	.339"	3"	.177"	1%	No	No
25.4mm	8.6mm	84mm	4.5mm			

Material de la Banda	Material Estándar del Perno	Resistencia de la Banda		Rango de Temperatura Celsius		Peso de la Banda Lb/Ft ²	Colores
		Recta Lb/Ft	Curva Lb/Ft	Min	Max		
Acetal	POM	4850	-	-46°	66°	1.08	W, G, GR, B

# de Dientes	Diámetro de Paso	Medida del Barreno
16-2R Split	5.12"	1.5"S

Sprockets especiales disponibles sobre pedido

BW = Ancho de la Banda, W-Blanco, B-Azul, DB-Azul Oscuro, RB-Azul Real, N-Natural, G-Gris, BK-Negro, BR-Café, GR-Verde



SAFARI Belting Systems, Inc.

Conveying Innovation to Industry