

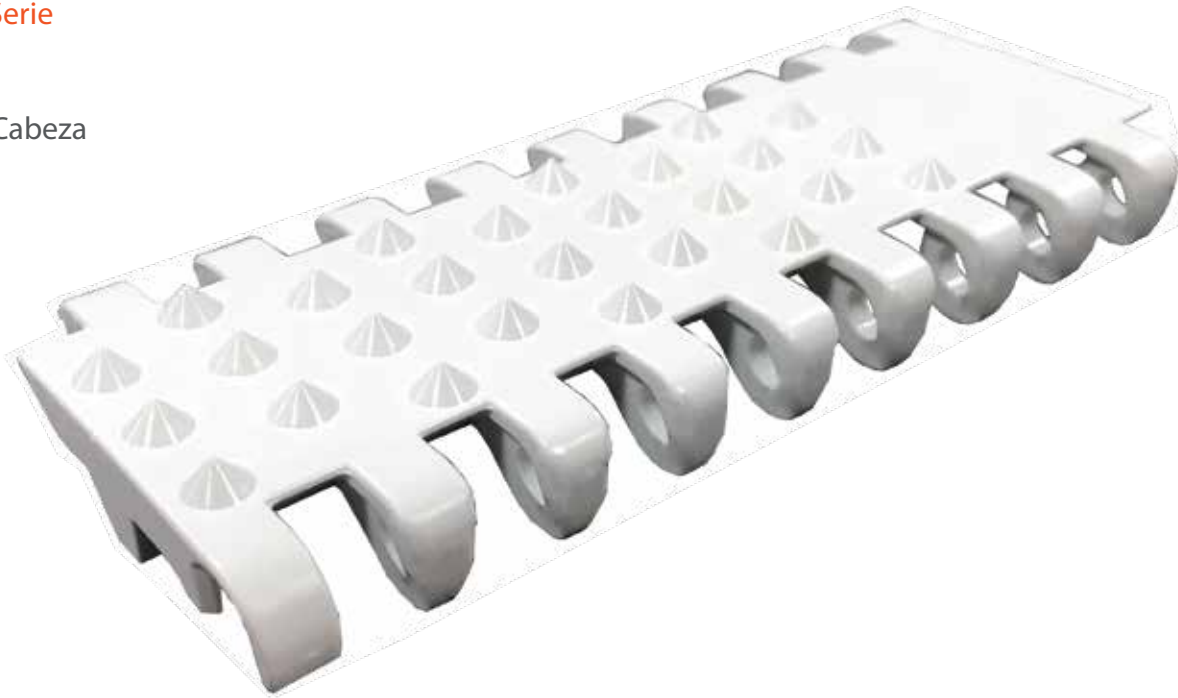
SF-225H

Heavy Duty Cone Top

Paso 2"

Reemplazo Directo Para:
Intralox 800 Serie
Cone Top

*Pernos con Cabeza



Paso	Espesor	Ancho Mínimo	Perno	Área Abierta	Empujadores	Guardas Laterales
2"	.725"	4"	.24"	0%	Si	No
50.8mm	18.4mm	101.6mm	6.1mm			

Material de la Banda	Material Estándar del Perno	Resistencia de la Banda		Rango de Temperatura Celsius		Peso de la Banda Lb/Ft ²	Colores
		Recta Lb/Ft	Curva Lb/Ft	Min	Max		
PP	PP	900	-	1°	110°	1.95	W, G, B
PE	POM	860	-	-60°	60°	2.10	N, B
Acetal	POM	1200	-	-46°	66°	3.10	N, DB
Ultra Tuff™	POM	1186	-	1°	150°	3.07	N, W, DB
Ultra Tuff XMD™	POM	1186	-	1°	150°	3.41	RB

BW = Ancho de la Banda, W-Blanco, B-Azul, DB-Azul Oscuro, RB-Azul Real, N-Natural, G-Gris, BK-Negro, BR-Café

# de Dientes	Diámetro de Paso	Medida del Barreno
6	3.8"	1"R, 1.5"S
8	5.1"	1"R, 1.5"S
10	6.5"	1.5", 2.5"S
12	7.7"	1.5", 2.5"S
16	10.3"	1.5", 2.5"S

Sprockets especiales disponibles sobre pedido

Alteración estándar de la banda	+/- .65"
Sangría estándar de la Empujadores	+/- 1.5"



SAFARI Belting Systems, Inc.
Conveying Innovation to Industry